

SWISS Verkehrszahlen

Februar 2006



SWISS steigert Sitzauslastung im Februar

SWISS erzielte im Februar 2006 einen durchschnittlichen Sitzladefaktor (SLF) von 72.1% (Vorjahr: 71.2%). Auf dem interkontinentalen Streckennetz lag die Auslastung bei 78.1% (Vorjahr: 78.7%). Im Europaverkehr stieg der SLF im Februar um 3.9 Prozentpunkte auf 59.5%. **SWISS** beförderte im Linienverkehr mit 670'236 Passagieren 4.9% Prozent mehr als im Februar 2005.

Auf den **Interkontinentalstrecken** lag der SLF der SWISS im Februar 2006 bei 78.1% und damit knapp unter dem Vorjahreswert von 78.7%. Die Kapazität in Sitzkilometern (ASK) lag im Februar 2.2% über Vorjahresniveau. Die am Markt abgesetzte Leistung in verkauften Sitzkilometern (RPK) stieg in der gleichen Periode um 1.3% an.

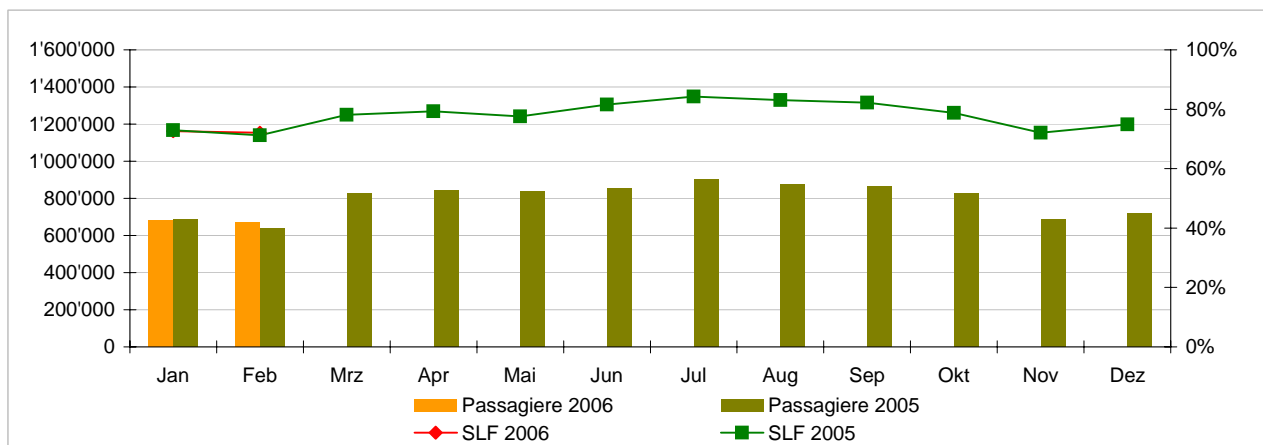
Auf den Verbindungen über den Nordatlantik erzielte SWISS im Februar 2006 einen SLF von 74.2% (Vorjahr 77.9%). Die Auslastung nach Fernost stieg um 3.6 Prozentpunkte auf 84.8% (Vorjahr 81.2%). Die Auslastung der Flüge in den Mittleren Osten blieb mit 75.0% auf Vorjahresniveau (75.2%). Die Afrika-Flüge waren zu 73.7% ausgelastet (Vorjahr 75.6%). Die Auslastung der Flüge nach Südamerika ging leicht auf 84.2% zurück (Vorjahr: 85.1%).

Auf den **Europastrecken** steigerte SWISS den SLF im Februar 2006. Bei einem Plus von 3.9 Prozentpunkten erzielte SWISS eine Auslastung von 59.5%. Bei einer nur um 0.8% höheren Kapazität in Sitzkilometern (ASK) steigerte SWISS den Absatz in verkauften Sitzkilometer (RPK) um 7.9%.

Angesichts des immer intensiveren Konkurrenzkampfes auf den innereuropäischen Strecken, leitete SWISS im Jahr 2005 die Anpassung ihrer Europaflotte an die veränderten Marktbedürfnisse ein. Der Einsatz grösserer Flugzeuge erlaubt es SWISS ihre Kapazität in Europa auf stabilem Niveau zu halten und gleichzeitig die Anzahl der Flüge zu reduzieren. So führte SWISS im Februar 2006 14.5% in Europa weniger Flüge durch als im gleichen Vorjahresmonat. Der erzielte Beitrag zur Senkung der Stückkosten verschafft SWISS mehr Spielraum im Wettbewerb.

	Passagiere Europa	Passagiere Interkontinental	Passagiere Total	SLF Europa	SLF Interkontinental	SLF Total
Jan	506'366	173'527	679'893	55.5%	80.8%	72.7%
Feb	514'312	155'924	670'236	59.5%	78.1%	72.1%
Mrz						
Apr						
Mai						
Jun						
Jul						
Aug						
Sep						
Okt						
Nov						
Dez						

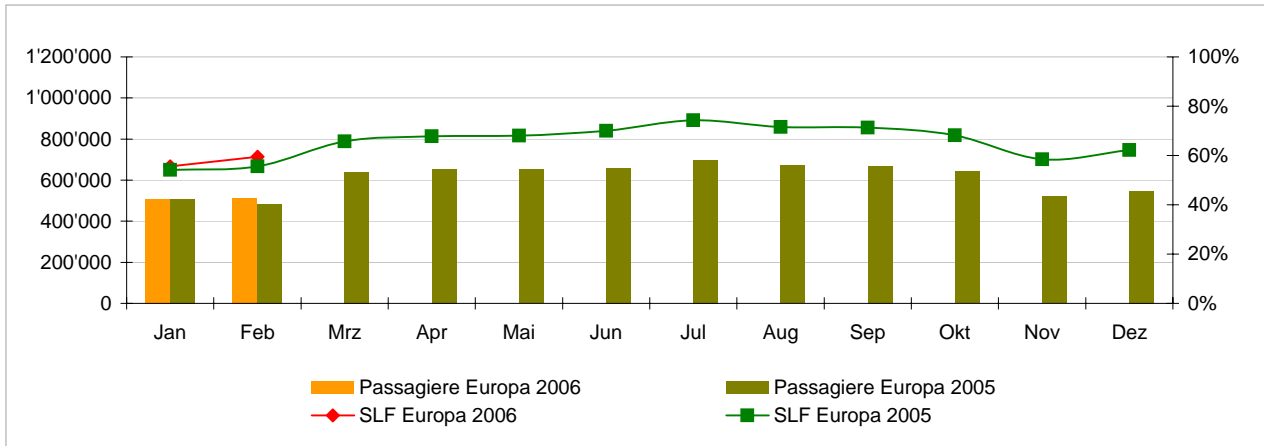
Passagiere und Sitzladefaktor (SLF%) im Vorjahresvergleich



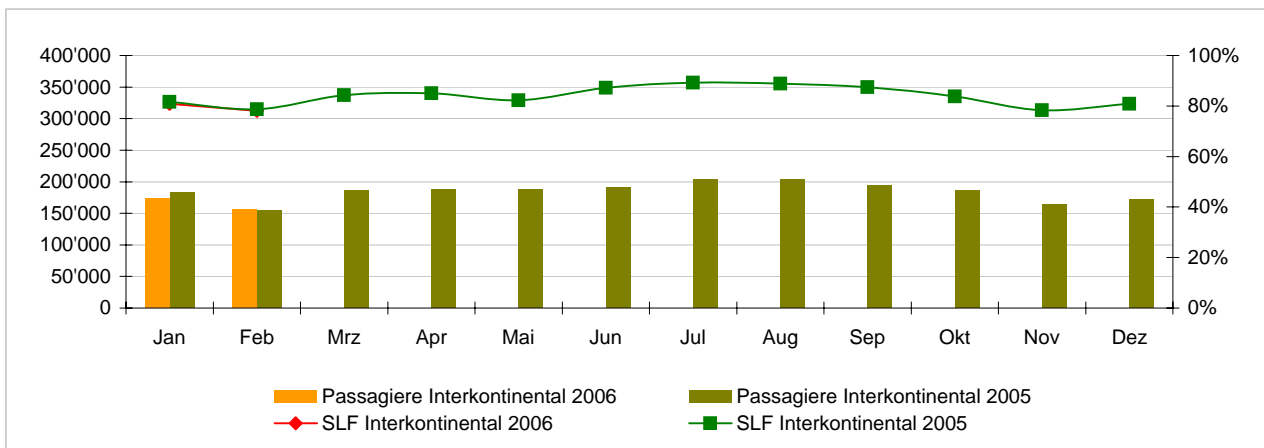
Nächste Publikation

- Zahlen für März 06 11. April 2006
- Zahlen für April 06 9. Mai 2006
- Zahlen für Mai 06 9. Juni 2006

Passagiere und Sitzladefaktor (SLF%) in Europa
Vergleich mit dem Vorjahr



Passagiere und Sitzladefaktor (SLF%) auf den Interkontinentalstrecken
Vergleich mit dem Vorjahr



Verkehrsstatistik Januar 2006

LX Linienverkehr



Swiss
International
Air Lines

	Januar			Kumuliert		
	2006	2005		2006	2005	
Anzahl Passagiere						
Europa	506'366	505'995	0.1%	506'366	505'995	0.1%
Interkontinental	173'527	182'671	-5.0%	173'527	182'671	-5.0%
Total	679'893	688'666	-1.3%	679'893	688'666	-1.3%
Anzahl Flüge						
Europa	8'823	10'241	-13.8%	8'823	10'241	-13.8%
Interkontinental	1'358	1'366	-0.6%	1'358	1'366	-0.6%
Total	10'181	11'607	-12.3%	10'181	11'607	-12.3%
Angebotene Sitzkilometer (in Mio. ASK)						
Europa	691	690	0.2%	691	690	0.2%
Interkontinental	1'450	1'500	-3.3%	1'450	1'500	-3.3%
Total	2'141	2'190	-2.2%	2'141	2'190	-2.2%
Verkaufte Sitzkilometer (in Mio. RPK)						
Europa	384	374	2.7%	384	374	2.7%
Interkontinental	1'172	1'223	-4.2%	1'172	1'223	-4.2%
Total	1'556	1'597	-2.6%	1'556	1'597	-2.6%
Sitzladefaktor (SLF%)¹⁾						
Europa	55.5%	54.2%	1.3%	55.5%	54.2%	1.3%
Interkontinental	80.8%	81.6%	-0.8%	80.8%	81.6%	-0.8%
Total	72.7%	72.9%	-0.2%	72.7%	72.9%	-0.2%
Frachtladefaktor Volumen (%)²⁾						
Interkontinental	83.2%	82.4%	0.8%	83.2%	82.4%	0.8%
Fracht-Tonnenkilometer (FTK, in 1'000)						
Interkontinental	87'467	89'097	-1.8%	87'467	89'097	-1.8%

¹⁾ SLF = RPK / ASK

Abweichung in Prozentpunkten

²⁾ Fracht / Post Nutzladefaktor

Abweichung in Prozentpunkten

Verkehrsstatistik Februar 2006

LX Linienverkehr



Swiss
International
Air Lines

	Februar			Kumuliert		
	2006	2005		2006	2005	
Anzahl Passagiere						
Europa	514'312	484'640	6.1%	1'020'678	990'635	3.0%
Interkontinental	155'924	154'540	0.9%	329'451	337'211	-2.3%
Total	670'236	639'180	4.9%	1'350'129	1'327'846	1.7%
Anzahl Flüge						
Europa	8'134	9'511	-14.5%	16'957	19'752	-14.2%
Interkontinental	1'256	1'234	1.8%	2'614	2'600	0.5%
Total	9'390	10'745	-12.6%	19'571	22'352	-12.4%
Angebotene Sitzkilometer (in Mio. ASK)						
Europa	636	632	0.8%	1'328	1'322	0.4%
Interkontinental	1'343	1'314	2.2%	2'792	2'814	-0.8%
Total	1'979	1'946	1.7%	4'120	4'136	-0.4%
Verkaufte Sitzkilometer (in Mio. RPK)						
Europa	379	351	7.9%	763	725	5.2%
Interkontinental	1'048	1'035	1.3%	2'221	2'258	-1.7%
Total	1'427	1'386	3.0%	2'983	2'983	0.0%
Sitzladefaktor (SLF%)¹⁾						
Europa	59.5%	55.6%	3.9%	57.5%	54.8%	2.7%
Interkontinental	78.1%	78.7%	-0.6%	79.5%	80.2%	-0.7%
Total	72.1%	71.2%	0.9%	72.4%	72.1%	0.3%
Geschätzte Frachtladefaktor Volumen (%)²⁾						
Interkontinental	90.1%	89.9%	0.2%	86.7%	86.1%	0.6%
Geschätzte Fracht-Tonnenkilometer (FTK, in 1'000)						
Interkontinental	92'092	89'653	2.7%	179'559	178'750	0.5%

¹⁾ SLF = RPK / ASK

Abweichung in Prozentpunkten

²⁾ Fracht / Post Nutzladefaktor

Abweichung in Prozentpunkten

Verkehrsstatistik März 2006 LX Linienverkehr



	März		Kumuliert	
	2006	2005	2006	2005
Anzahl Passagiere				
Europa		640'333		1'630'968
Interkontinental		185'569		522'780
Total		825'902		2'153'748
Anzahl Flüge				
Europa		10'572		30'324
Interkontinental		1'385		3'985
Total		11'957		34'309
Angebotene Sitzkilometer (in Mio. ASK)				
Europa		725		2'047
Interkontinental		1'474		4'288
Total		2'199		6'336
Verkaufte Sitzkilometer (in Mio. RPK)				
Europa		477		1'202
Interkontinental		1'242		3'500
Total		1'719		4'702
Sitzladefaktor (SLF%)¹⁾				
Europa		65.7%		58.7%
Interkontinental		84.2%		81.6%
Total		78.1%		74.2%
Frachtladefaktor Volumen (%)²⁾				
Interkontinental		89.0%		87.1%
Fracht-Tonnenkilometer (FTK, in 1'000)				
Interkontinental		98'689		277'439

¹⁾ SLF = RPK / ASK

Abweichung in Prozentpunkten

²⁾ Fracht / Post Nutzladefaktor

Abweichung in Prozentpunkten

Verkehrsstatistik April 2006

LX Linienverkehr



Swiss
International
Air Lines

	April		Kumuliert	
	2006	2005	2006	2005
Anzahl Passagiere				
Europa	654'672		2'285'640	
Interkontinental	188'133		710'913	
Total	842'805		2'996'553	
Anzahl Flüge				
Europa	10'284		40'608	
Interkontinental	1'385		5'370	
Total	11'669		45'978	
Angebotene Sitzkilometer (in Mio. ASK)				
Europa	723		2'770	
Interkontinental	1'489		5'778	
Total	2'212		8'548	
Verkaufte Sitzkilometer (in Mio. RPK)				
Europa	490		1'692	
Interkontinental	1'266		4'766	
Total	1'756		6'457	
Sitzladefaktor (SLF%)¹⁾				
Europa	67.8%		61.1%	
Interkontinental	85.0%		82.5%	
Total	79.4%		75.5%	
Frachtladefaktor Volumen (%)²⁾				
Interkontinental	86.9%		87.0%	
Fracht-Tonnenkilometer (FTK, in 1'000)				
Interkontinental	97'169		374'608	

¹⁾ SLF = RPK / ASK

Abweichung in Prozentpunkten

²⁾ Fracht / Post Nutzladefaktor

Abweichung in Prozentpunkten

Verkehrsstatistik Mai 2006 LX Linienverkehr



	Mai		Kumuliert	
	2006	2005	2006	2005
Anzahl Passagiere				
Europa	650'951		2'936'591	
Interkontinental	187'997		898'910	
Total	838'948		3'835'501	
Anzahl Flüge				
Europa	10'186		50'794	
Interkontinental	1'427		6'797	
Total	11'613		57'591	
Angebotene Sitzkilometer (in Mio. ASK)				
Europa	734		3'505	
Interkontinental	1'529		7'306	
Total	2'263		10'811	
Verkaufte Sitzkilometer (in Mio. RPK)				
Europa	500		2'191	
Interkontinental	1'257		6'022	
Total	1'756		8'214	
Sitzladefaktor (SLF%)¹⁾				
Europa	68.0%		62.5%	
Interkontinental	82.2%		82.4%	
Total	77.6%		76.0%	
Frachtladefaktor Volumen (%)²⁾				
Interkontinental	83.5%		86.2%	
Fracht-Tonnenkilometer (FTK, in 1'000)				
Interkontinental	95'602		470'210	

¹⁾ SLF = RPK / ASK

Abweichung in Prozentpunkten

²⁾ Fracht / Post Nutzladefaktor

Abweichung in Prozentpunkten

Verkehrsstatistik Juni 2006

LX Linienverkehr



	Juni		Kumuliert	
	2006	2005	2006	2005
Anzahl Passagiere				
Europa	661'327		3'597'918	
Interkontinental	191'291		1'090'201	
Total	852'618		4'688'119	
Anzahl Flüge				
Europa	10'014		60'808	
Interkontinental	1'376		8'173	
Total	11'390		68'981	
Angebotene Sitzkilometer (in Mio. ASK)				
Europa	725		4'229	
Interkontinental	1'478		8'785	
Total	2'203		13'014	
Verkaufte Sitzkilometer (in Mio. RPK)				
Europa	508		2'699	
Interkontinental	1'289		7'311	
Total	1'796		10'010	
Sitzladefaktor (SLF%)¹⁾				
Europa	70.0%		63.8%	
Interkontinental	87.2%		83.2%	
Total	81.5%		76.9%	
Frachtladefaktor Volumen (%)²⁾				
Interkontinental	84.9%		86.0%	
Fracht-Tonnenkilometer (FTK, in 1'000)				
Interkontinental	96'062		566'272	

¹⁾ SLF = RPK / ASK

Abweichung in Prozentpunkten

²⁾ Fracht / Post Nutzladefaktor

Abweichung in Prozentpunkten

Verkehrsstatistik Juli 2006 LX Linienverkehr



	Juli		Kumuliert	
	2006	2005	2006	2005
Anzahl Passagiere				
Europa	697'794		4'295'712	
Interkontinental	203'941		1'294'142	
Total	901'735		5'589'854	
Anzahl Flüge				
Europa	9'886		70'694	
Interkontinental	1'424		9'597	
Total	11'310		80'291	
Angebotene Sitzkilometer (in Mio. ASK)				
Europa	748		4'978	
Interkontinental	1'531		10'316	
Total	2'279		15'293	
Verkaufte Sitzkilometer (in Mio. RPK)				
Europa	556		3'255	
Interkontinental	1'365		8'676	
Total	1'921		11'931	
Sitzladefaktor (SLF%)¹⁾				
Europa	74.3%		65.4%	
Interkontinental	89.2%		84.1%	
Total	84.3%		78.0%	
Frachtladefaktor Volumen (%)²⁾				
Interkontinental	85.4%		85.9%	
Fracht-Tonnenkilometer (FTK, in 1'000)				
Interkontinental	97'047		663'319	

¹⁾ SLF = RPK / ASK

Abweichung in Prozentpunkten

²⁾ Fracht / Post Nutzladefaktor

Abweichung in Prozentpunkten

Verkehrsstatistik August 2006

LX Linienverkehr



	August		Kumuliert	
	2006	2005	2006	2005
Anzahl Passagiere				
Europa	672'321		4'968'033	
Interkontinental	204'009		1'498'151	
Total	876'330		6'466'184	
Anzahl Flüge				
Europa	9'884		80'578	
Interkontinental	1'420		11'017	
Total	11'304		91'595	
Angebotene Sitzkilometer (in Mio. ASK)				
Europa	755		5'732	
Interkontinental	1'531		11'847	
Total	2'286		17'579	
Verkaufte Sitzkilometer (in Mio. RPK)				
Europa	540		3'794	
Interkontinental	1'360		10'036	
Total	1'899		13'830	
Sitzladefaktor (SLF%)¹⁾				
Europa	71.5%		66.2%	
Interkontinental	88.8%		84.7%	
Total	83.1%		78.7%	
Frachtladefaktor Volumen (%)²⁾				
Interkontinental	84.1%		85.7%	
Fracht-Tonnenkilometer (FTK, in 1'000)				
Interkontinental	91'471		754'790	

¹⁾ SLF = RPK / ASK

Abweichung in Prozentpunkten

²⁾ Fracht / Post Nutzladefaktor

Abweichung in Prozentpunkten

Verkehrsstatistik September 2006

LX Linienverkehr



	September		Kumuliert	
	2006	2005	2006	2005
Anzahl Passagiere				
Europa	670'187		5'638'220	
Interkontinental	193'612		1'691'763	
Total	863'799		7'329'983	
Anzahl Flüge				
Europa	9'689		90'267	
Interkontinental	1'386		12'403	
Total	11'075		102'670	
Angebotene Sitzkilometer (in Mio. ASK)				
Europa	717		6'449	
Interkontinental	1'485		13'332	
Total	2'202		19'781	
Verkaufte Sitzkilometer (in Mio. RPK)				
Europa	511		4'306	
Interkontinental	1'298		11'334	
Total	1'809		15'640	
Sitzladefaktor (SLF%)¹⁾				
Europa	71.3%		66.8%	
Interkontinental	87.4%		85.0%	
Total	82.2%		79.1%	
Frachtladefaktor Volumen (%)²⁾				
Interkontinental	87.7%		85.9%	
Fracht-Tonnenkilometer (FTK, in 1'000)				
Interkontinental	96'214		851'004	

¹⁾ SLF = RPK / ASK

Abweichung in Prozentpunkten

²⁾ Fracht / Post Nutzladefaktor

Abweichung in Prozentpunkten

Verkehrsstatistik Oktober 2006

LX Linienverkehr



	Oktober		Kumuliert	
	2006	2005	2006	2005
Anzahl Passagiere				
Europa	642'720		6'280'940	
Interkontinental	186'384		1'878'147	
Total	829'104		8'159'087	
Anzahl Flüge				
Europa	9'720		99'987	
Interkontinental	1'403		13'806	
Total	11'123		113'793	
Angebotene Sitzkilometer (in Mio. ASK)				
Europa	714		7'163	
Interkontinental	1'514		14'846	
Total	2'228		22'010	
Verkaufte Sitzkilometer (in Mio. RPK)				
Europa	487		4'793	
Interkontinental	1'268		12'602	
Total	1'755		17'394	
Sitzladefaktor (SLF%)¹⁾				
Europa	68.2%		66.9%	
Interkontinental	83.7%		84.9%	
Total	78.8%		79.0%	
Frachtladefaktor Volumen (%)²⁾				
Interkontinental	89.0%		86.2%	
Fracht-Tonnenkilometer (FTK, in 1'000)				
Interkontinental	99'197		950'201	

¹⁾ SLF = RPK / ASK

Abweichung in Prozentpunkten

²⁾ Fracht / Post Nutzladefaktor

Abweichung in Prozentpunkten

Verkehrsstatistik November 2006 LX Linienverkehr



	November		Kumuliert	
	2006	2005	2006	2005
Anzahl Passagiere				
Europa	520'531		6'801'471	
Interkontinental	163'875		2'042'022	
Total	684'406		8'843'493	
Anzahl Flüge				
Europa	8'619		108'606	
Interkontinental	1'315		15'121	
Total	9'934		123'727	
Angebotene Sitzkilometer (in Mio. ASK)				
Europa	652		7'815	
Interkontinental	1'409		16'255	
Total	2'061		24'070	
Verkaufte Sitzkilometer (in Mio. RPK)				
Europa	381		5'174	
Interkontinental	1'104		13'706	
Total	1'485		18'879	
Sitzladefaktor (SLF%)¹⁾				
Europa	58.5%		66.2%	
Interkontinental	78.4%		84.3%	
Total	72.1%		78.4%	
Frachtladefaktor Volumen (%)²⁾				
Interkontinental	89.2%		86.5%	
Fracht-Tonnenkilometer (FTK, in 1'000)				
Interkontinental	92'962		1'043'163	

¹⁾ SLF = RPK / ASK

Abweichung in Prozentpunkten

²⁾ Fracht / Post Nutzladefaktor

Abweichung in Prozentpunkten

Verkehrsstatistik Dezember 2006

LX Linienverkehr



	Dezember		Kumuliert	
	2006	2005	2006	2005
Anzahl Passagiere				
Europa	548'480		7'349'951	
Interkontinental	172'533		2'214'555	
Total	721'013		9'564'506	
Anzahl Flüge				
Europa	8'631		117'237	
Interkontinental	1'359		16'480	
Total	9'990		133'717	
Angebotene Sitzkilometer (in Mio. ASK)				
Europa	672		8'487	
Interkontinental	1'451		17'706	
Total	2'123		26'193	
Verkaufte Sitzkilometer (in Mio. RPK)				
Europa	418		5'591	
Interkontinental	1'172		14'878	
Total	1'590		20'469	
Sitzladefaktor (SLF%)¹⁾				
Europa	62.2%		65.9%	
Interkontinental	80.8%		84.0%	
Total	74.9%		78.1%	
Frachtladefaktor Volumen (%)²⁾				
Interkontinental	86.7%		86.5%	
Fracht-Tonnenkilometer (FTK, in 1'000)				
Interkontinental	99'115		1'142'278	

¹⁾ SLF = RPK / ASK

Abweichung in Prozentpunkten

²⁾ Fracht / Post Nutzladefaktor

Abweichung in Prozentpunkten